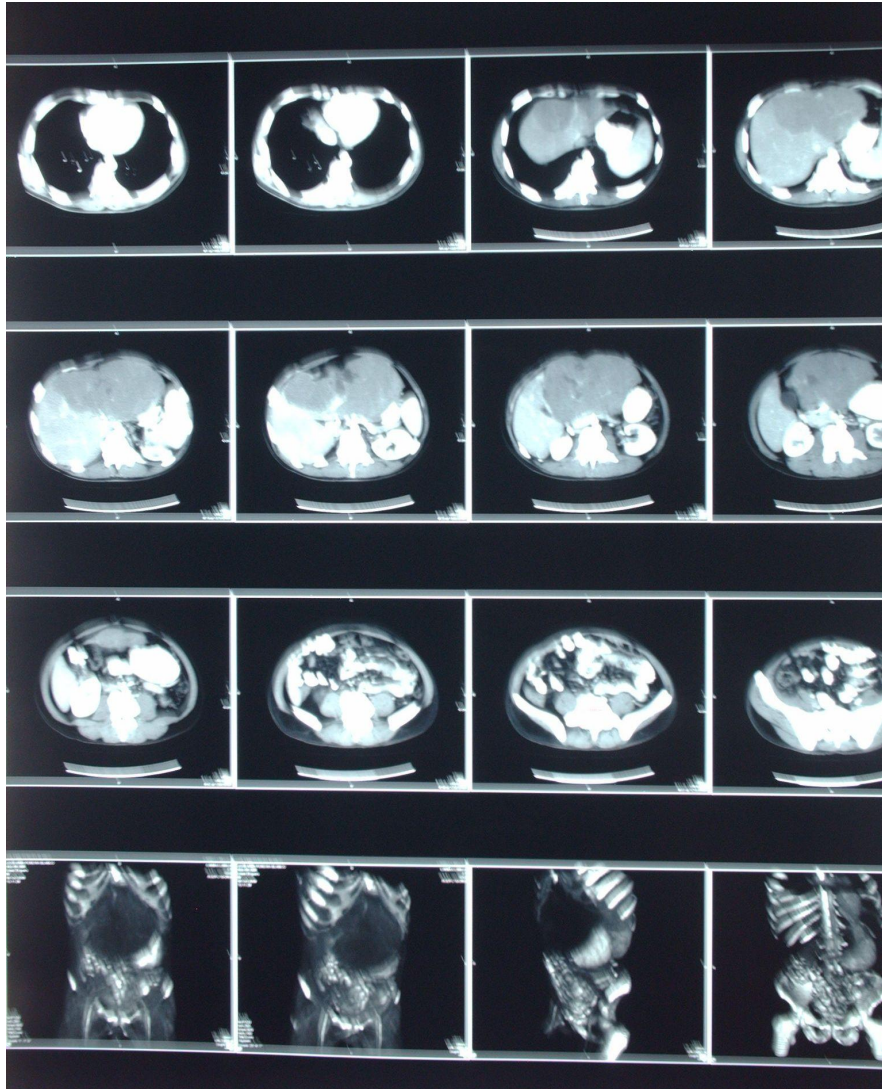


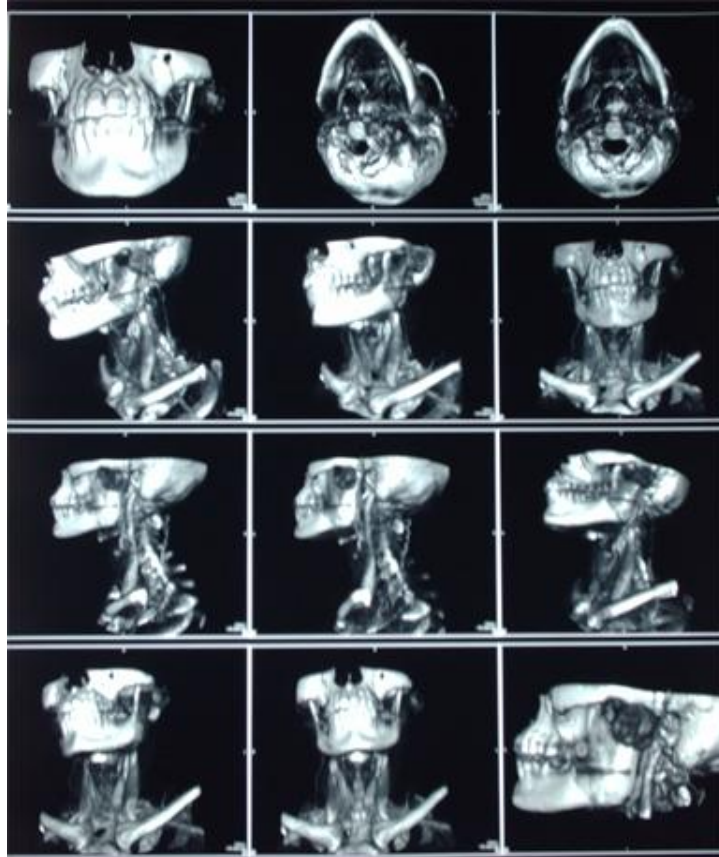
TAC abdomino-pélvico

Tumor de aspecto maligno que ocupa todo el lóbulo hepático izquierdo. Ascitis.



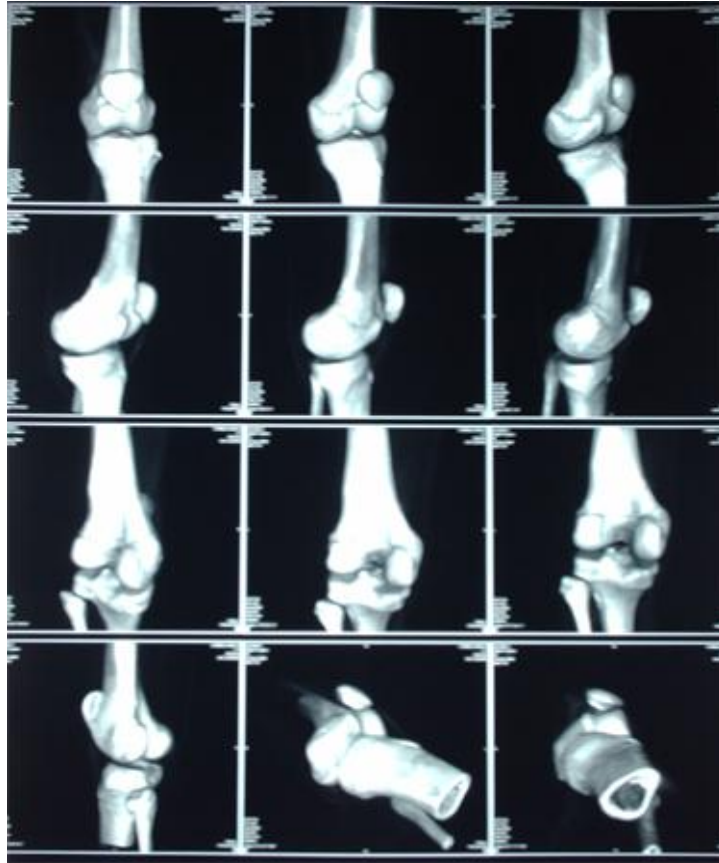
TAC de cuello y macizo facial

Adenoma parotídeo izquierdo. No se delimitan adenomegalias a nivel del cuello.



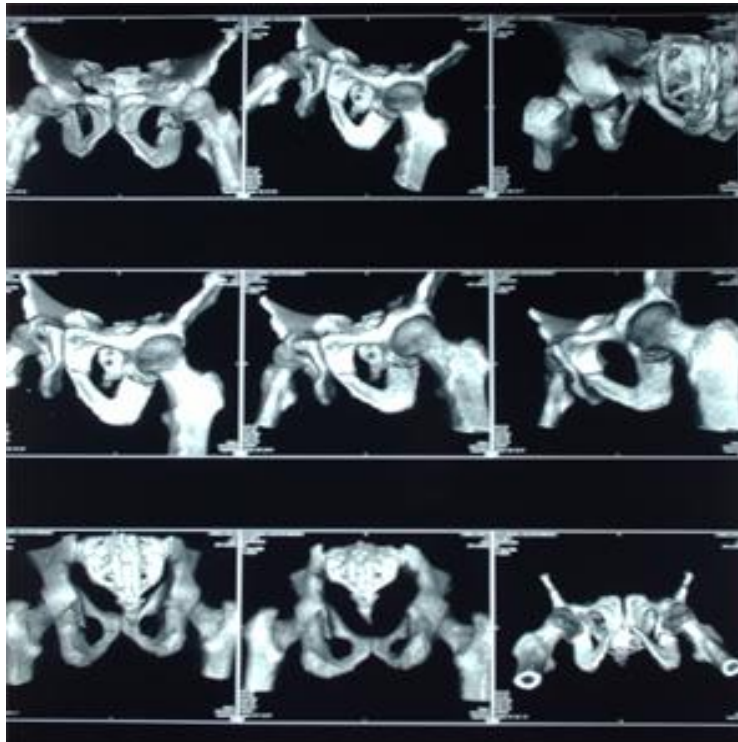
TAC de rodilla izquierda.

Lesiones que involucran el aspecto discal del fémur y proximal de la tibia izquierda.
Sugestivas de quistes óseos simples vs. Quistes aneurismático.



TAC de cadera izquierda

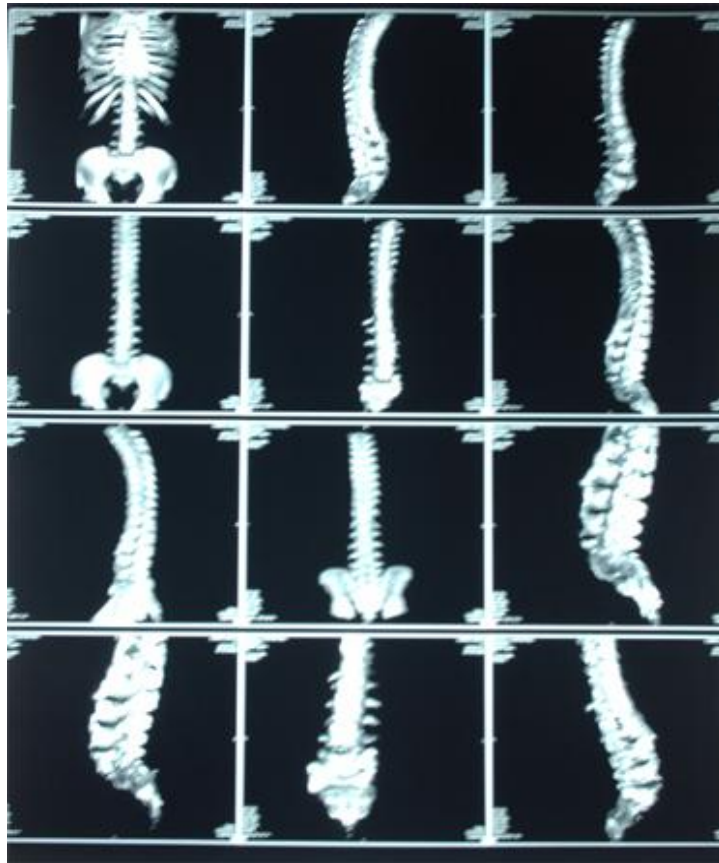
Demuestra fractura compleja de la rama izquio-púbica izquierda.



TAC de columna lumbar

Osteoartritis degenerativa de la columna dorso lumbar.

En los interespacios vertebrales de L4-L5 y L3-L4 se constatan protrusiones discales centrales multidireccionales, que obliteran la grasa epidural, asociado con enfermedad fasetaria prominente, provocan canales estrechos foreminales y probablemente compresiones radiculares.



TAC de columna cervical

Artrosis fasetaria C2-C3, C3-C4, C5-C6 y C6-C7 causando en dichos niveles disminución de los recesos laterales.

Disminución de los espacios intervertebrales C5-C6 y C6-C7.

